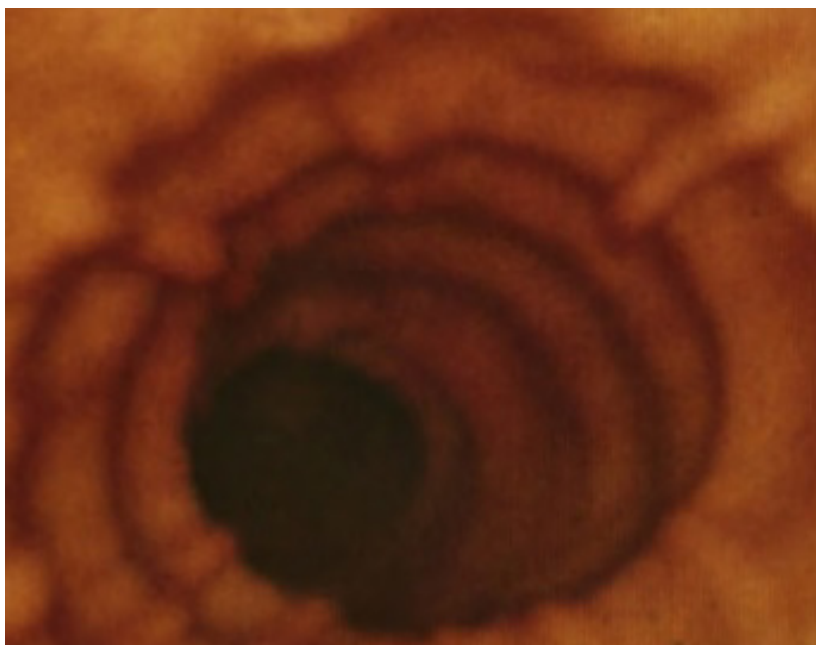


Kolonoskopija

Pregled debelega črevesja

Kolonoskopija je pregled debelega čreva (kolona) in dela vitega čreva (ileuma) z endoskopom.



Normalen videz stene kolona pri kolonoskopiji (Vir-Small Animal Endoscopy, 3rd ed.)



Tumorozno spremenjena stena kolona (adenokarcinom), (Vir-Small Animal Endoscopy, 3rd ed.)

Kolonoskopija je nezamenljiv postopek pri diagnostiki psov s težavami kot so:

- kronična (več dni trajajoča) driska debelega čreva (kronični kolitis)
- tenezmus (napenjanje, ki je lahko boleče in brez ali z zelo malo iztrebka)

- prisotnost sluzi na formiranem in neformiranem blatu
- sveža kri na formiranem in neformiranem blatu

Klinični znaki driske debelega čreva so:

- prepogosto odvajanje in majhen volumen blata

- tenezmus
- prisotnost krvi v blatu
- prisotnost sluzi v blatu
- izguba teže (pojavlja se redkeje)

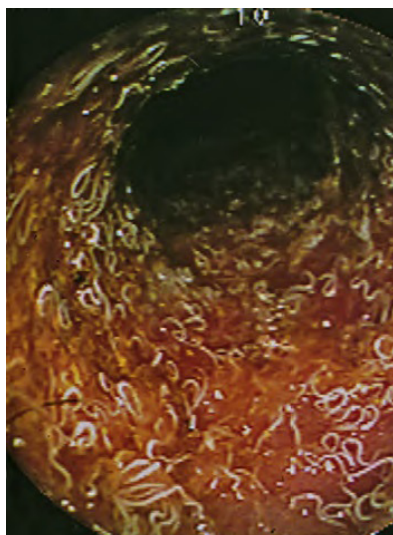
V terapevtske namene kolonoskopijo uporabljamo za balonsko razširitev črevesnih zožitev, ki so nastale zaradi vnetja, resekcije čreva ali drugih vzrokov.

Kolonoskopijo lahko uporabljamo tudi za opazovanje vnetnih in neoplastičnih (tumoroznih) sprememb in ocenjevanje, kako se te spremembe odzivajo na terapijo. Najbolj pomembna indikacija za kolonoskopijo je vendarle kronična, ponavljajoča se driska debelega čreva.

Možni vzroki za kronično drisko debelega čreva so:

- intoleranca na hrano
- alergija na hrano
- parazitarne obolenja (Trichuris vulpis)
- IBD (inflammatory bowel disease) – vnetna črevesna bolezen
- limfoplazmocelularni kolitis (limfoplazmocelularno vnetje debelega čreva)
- eozinofilni kolitis
- idiopatska driska debelega čreva
- sindrom razdražljivega črevesja
- na vlaknine odzivajoča čreva se driska debelega čreva
- clostridium perfringens enterotoksikoza (draženje črevesne sluznice s strupi, ki jih sprošča ta bakterija)
- novotvorbe debelega čreva (adenomatozni polip, adenokarcinom, limfom)
- histoplazmoza (okužba s Histoplazmo)
- okužba z Giardia

Kot vidimo, se obolenja debelega čreva razlikujejo glede etiologije (vzrokov) nastanka bolezni. Zato je pri diagnosticiranju teh obolenj potrebno imeti sistematičen in temeljit diagnostični plan. Najprej je treba vzeti anamnezo (zgodovino poteka bolezni), opraviti temeljit splošni kli-



Valjasti črvi v Kolonu so dostikrat vzrok za drisko (Vir-Small Animal Endoscopy, 3rd ed.)

nični pregled, vključno z rektalnim pregledom. Za izključevanje zajedalskih obolenj opravimo koprološko preiskavo. Pred kolonoskopijo lahko naredimo citološko analizo rektalne brisa (pregled celic črevesne sluznice na prisotnost rakavih ali vnetnih celic in zajedalcev), opravimo pregled krvi, urina, ultrazvok trebušne votline ter nativno in kontrastno RTG preiskavo prebavil. Preobčutljivostne reakcije na hrano, ki se lahko kažejo kot driske, diagnosticiramo z izključevalno dieto ali alergijskimi testi.

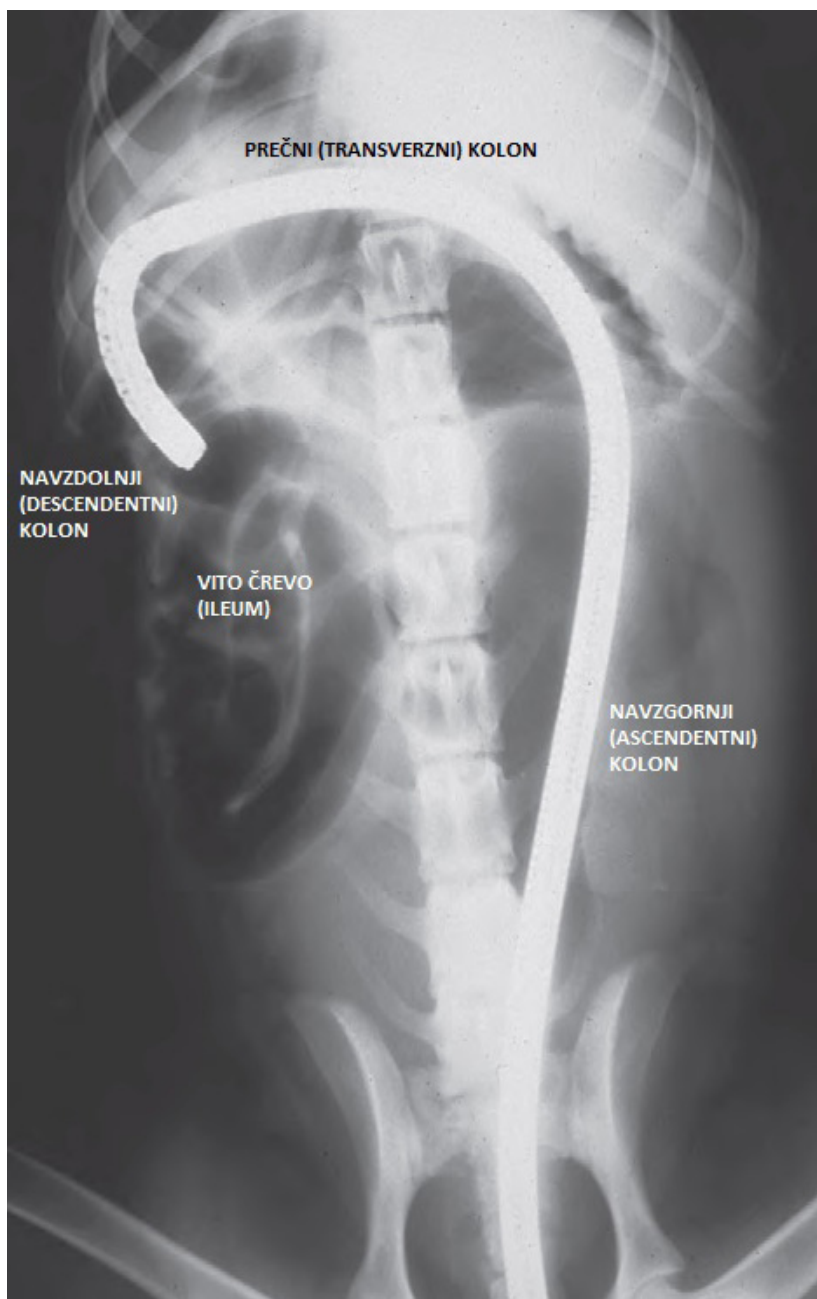
Številne zgoraj navedene bolezni lahko izključimo le z biopsijo sluznice debelega čreva. S tem postopkom dobimo vzorec tkiva, ki ga pošljemo na preiskavo k patologu. Na podlagi patološkega izvida lahko postavimo

diagnozo, predpišemo ustrezno terapijo in se z lastnikom pogovorimo o prognozi. Čeprav je diagnostična vrednost biopsata manjša kot diagnostična vrednost biopsije skozi celotno debelino stene, se s tem postopkom izognemo nevarnosti okužbe in postoperativnih zapletov.

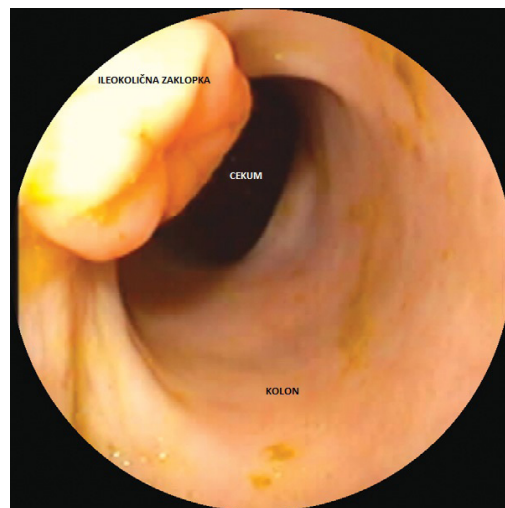
Prisotnost krvi v blatu je pri ljudeh dostikrat znak rakavih sprememb na debelem čreva. Benigni polipi (adenomi) se lahko spremenijo v maligne novotvorbe, ki lahko krvavijo. Tako lahko zgodnja odstranitev polipov prepreči nastanek resnejših obolenj. Pri psih se polipi na srečo pojavljajo redkeje, zato prisotnost krvi v blatu največkrat ni znak pojava malignih novotvorb.

Kolonoskopija se izvaja v sedaciji ali po potrebi v splošni anesteziji.

Klinični znaki bolezni požiralnika, želodca in črevesja se dostikrat prekrivajo in lahko vključujejo vse tri dele prebavil. Zaradi tega se pri endoskopiji ni smiselno omejiti le na debelo črevo in ileum (vito črevo), temveč je smiselno pregledati tudi požiralnik, želodec, dvanajstnik (duodenum) in tešče črevo (jejunum).



RTG prikaz poteka fleksibilnega endoskopa pri kolonoskopiji (Vir-Small Animal Endoscopy, 3rd ed.).



Na sliki je prikazan prehod iz debelega v vito črevo (ileokolična zaklopka) in prehod iz debelega v slepo črevo (cekum), (Vir-Veterinary Endoscopy for the Small Animal Practitioner)



KLINIKA
za male živali

Gorkičeva 6
LJUBLJANA

Recepcija: 01 / 200 51 80
Trgovina: 01 / 200 51 88
www.prva-kljnika.si